

HAVARIJNÍ PLÁN

(Aktualizace rok 2016)

Pro předcházení a řešení stavů nouze v zásobování plynu

Název a sídlo provozovatele: LETIŠTĚ MOŠNOV, A.S.
742 51 MOŠNOV, Mošnov č.p. 401
IČ: 26827719

Číslo licence: 220404257

Zařízení: STL průmyslové plynovody a přípojky – zemní plyn
v areálu Letiště Mošnov

Schválil za Letiště Ostrava, a.s.:

Ing. Pavel Schneider
Generální ředitel Letiště Ostrava, a.s.

Datum schválení: 15.5.2009

Platnost: Na neurčito s roční revizí, aktualizací

Vypracoval dne 30.12.2014: Ing. Milan Messerschmidt
Vedoucí energetiky a životního prostředí

OBSAH

| | |
|---|-----------|
| REGISTR ZMĚN..... | 3 |
| ÚVODNÍ ČÁST..... | 4 |
| POPIS SOUSTAVY ZÁSOBOVÁNÍ PLYNEM..... | 4 |
| ORGANIZAČNÍ SCHÉMA..... | 5 |
| VEDOUcí PRACOVNÍCI..... | 6 |
| ODBĚRATELÉ PLYNU..... | 6 |
| VYHLAŠOVÁNÍ ODBĚROVÝCH STUPŇŮ..... | 7 |
| DŮLEŽITÁ SPOJENÍ..... | 7 |
| HAVARIJNÍ KOMISE..... | 8 |
| BEZPEČNOSTNÍ ZÁSADY PRO LIKVIDACI HAVÁRIE..... | 8 |
| OHROŽENÍ OKOLÍ..... | 9 |
| PROTIPOŽÁRNÍ A ZDRAVOTNICKÉ ZÁSADY..... | 9 |
| PŘÍLOHA 1 – DĚLÍCÍ MÍSTO MEZI RDS A LDS..... | 10 |

REGISTR ZMĚN A DODATKŮ

| Revize Číslo | Kapitola, strana | Předmět změny | Datum | Podpis | Poznámka |
|-----------------|---------------------|------------------------------------|------------|--------|----------|
| 1. | | Změna vedení letiště Ostrava, a.s. | 15.3.2010 | | |
| 2. | | Doplnění odběratelů plynu | 15.3.2011 | | |
| 3. | | Revize dle Vyhlášky č.344/2012 | 11.1.2013 | | |
| 4. | | Doplnění odběratelů, drobné úpravy | 15.4.2013 | | |
| 5. | | Změna adresy sídla | 22.9.2014 | | |
| 6. | | Doplnění odběratelů | 30.12.2014 | | |
| 7. | | Změny adresy a názvu dodavatele | 20.1.2015 | | |
| 8. | | Změna odběratelů plynu | 4.2.2016 | | |

ÚVODNÍ ČÁST

Havarijní plán je vypracován dle ustanovení § 59 odst. 8. Písmena n) zákona č. 458/2000 Sb. Energetický zákon a vyhlášky č.334/2012 Sb. O stavech nouze v plynárenství a o způsobu zajištění bezpečnostního standardu dodávky plynu.

Havarijní plán se zpracovává pro předcházení a řešení stavů nouze, přičemž stavem nouze se pro účely uvedeného zákona rozumí omezení nebo přerušení dodávek plynu odběratelům v důsledku:

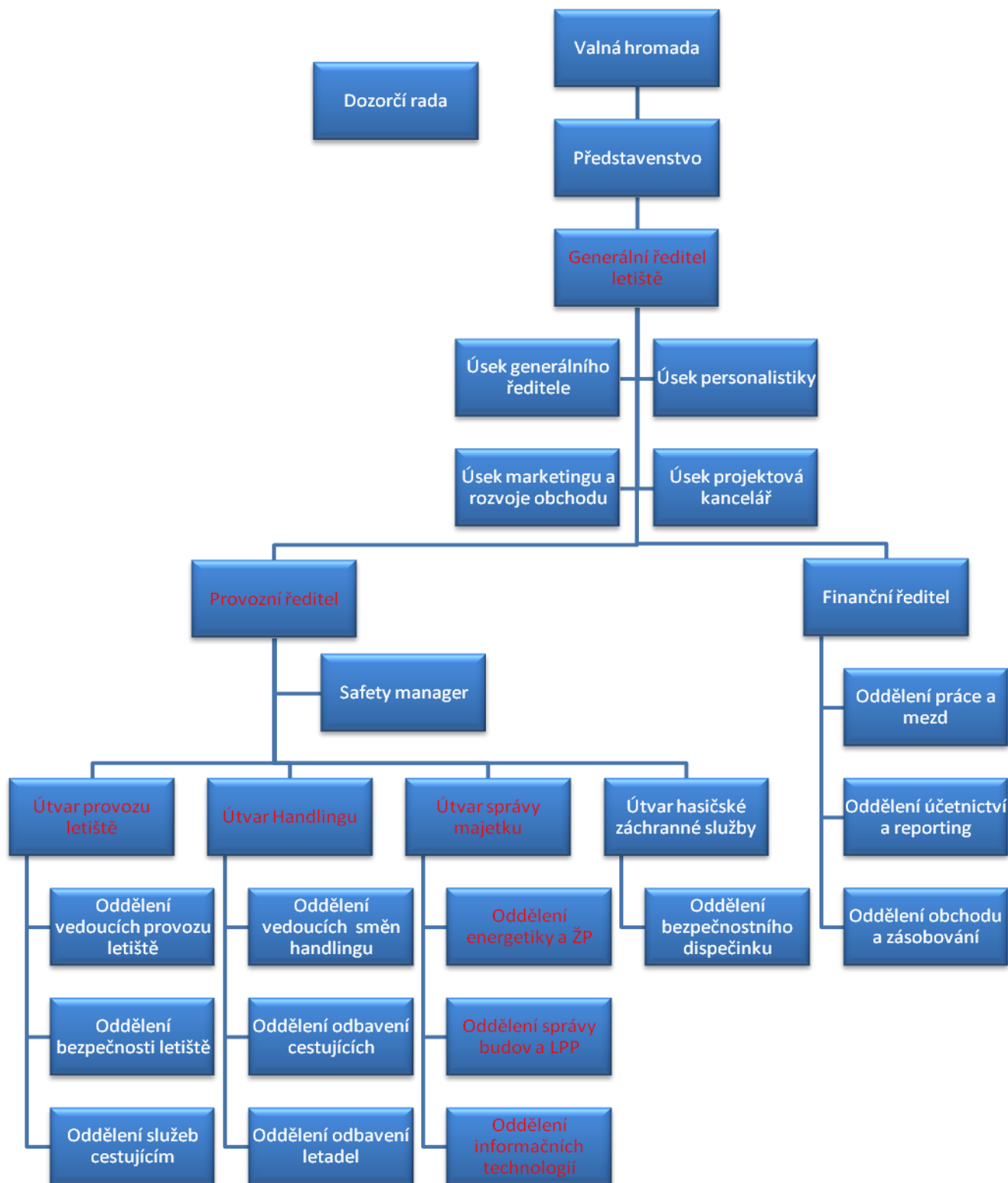
Při vyhlášení stavu nouze v plynárenství Havárií na zařízení pro distribuci plynu – Teroristický útok.

Stavem nouze je taková situace v zásobování plynem, při které je reálné riziko výrazného omezení nebo přerušení zásobování, případně kdy již k omezení nebo přerušení došlo. O situaci směřující ke stavu nouze musí být neprodleně informována havarijní komise. Popis havárie na distribuční soustavě je řešen v bezpečnostních zásadách při likvidaci havárie. V případě teroristického útoku se následky likvidují podle pokynu havarijní komise. Je přivolána Policie ČR.

POPIS SOUSTAVY ZÁSOBOVÁNÍ PLYNEM

Zemní plyn dodává do areálu Letiště Ostrava, a.s. společnost RWE GasNet, s.r.o. z vysokotlakého systému. Regulační stanice VT/ST (RS Mošnov II) je majetkem RWE GasNet, s.r.o. a je uzamčena. Regulační stanice je pravidelně kontrolována pracovníky RWE GasNet, s.r.o. letiště je zásobováno zemním plynem prostřednictvím středotlakého rozvodu k jednotlivým odběratelům. Odběrná místa jsou vybavena regulátory.

Jednou ročně se provádí kontrola netěsnosti stanice a následného úniku plynu. Prostor rozvodu plynu je sledován pracovníky pod vedením energetika Letiště Ostrava, a.s.. Opravy, revize, kontroly a vytýčení plynovodu zajišťuje externí firma Plynstav Nový Jičín.



VEDOUcí PRACOVNÍCI

Ing. Pavel Schneider – generální ředitel

Tel. 597 471 117

Ing. Michal Holubec – provozní ředitel

Tel. 597 471 708

Ing. Karel Halata – vedoucí útvaru správy majetku

Tel. 597 471 116

Ing. Milan Messerschmidt – vedoucí energetiky a životního prostředí

Tel. 597 471 257

| <u>Seznam firem</u> | <u>č.telefonu</u> | <u>e-mail</u> |
|--|--|--|
| DSV Road a.s. | 597 310 727 | libor.stuchlik@cz.dsv.com |
| Eirtech Aviation Czech Republic | 733 699 803 | martina.doudova@eirtechaviation.cz |
| Elmontex | 724 255 172 | kasik@elmontex.cz |
| EUROVIA | 724 508 568 | rostislav.brener@eurovia.cz |
| Budova 132, Elmontex, J.T.S. Aviation Europe | 724255172, 602328709 | kasik@elmontex.cz , plahres@jtsaviation.com |
| JOB AIR TECHNIK | 556 789 111 | jobair@jobair.cz ; libor.jilek@jobair.cz |
| LET'S FLY s.r.o. | 597 471 473 | letsfly@letsfly.cz |
| LR Airlines, s.r.o. | 597 471 211, 602 532 667 | lrairlines@lr-airlines.cz ; pavelsabela@seznam.cz |
| Monometal nástroje s.r.o. | 597 471 297 | info@monometal.com |
| MXN-CZ, s.r.o. | 603 708 644 | jan@delta-braking.com |
| New Design HANKO@BUREK s.r.o. | 597 471 278 | info@ndpostele.cz ; kucharova@ndpostele.cz |
| ŘLP budova TWR | 602298591 | planicka@ans. |
| PEK-TK s.r.o. | 602 361 305 | mosnov@pek.cz |
| PLAKOR | 725 933 167; 724 431 551 | markova@plakor.cz |
| ŘLP | 602 298 591 | tomasekp@ans.cz ; frankova@ans.cz |
| SINEKO Engineering s.r.o. | 595 700 108; 597 471 355; 605 248 742 | libor.bartusek@sineko.cz |
| Společnost pro využití letiště SOM | 597 471 300 | som@som-mosnov.cz ; r.hejtmanek@som.mosnov.cz |
| Stanislav Kupka- Autodoprava | 602 774 378; 602 505 781 | p.Kupková, p. Kupka |
| Tank ONO | | mosnov@tank-ono.cz |
| THT Ostrava CZ | 597 471 422 | alena.barancova@ththostrava.cz ; sekretary@thtostrava.cz |
| Valk Welding CZ | 724 050 235 | jakub.vavrecka@valkwelding.cz |
| GASTRO-FLIGHT | 739 559 361 | tompapi@seznam.cz |

VYHLAŠOVÁNÍ ODBĚROVÝCH STUPŇŮ:

Celostátní vyhlášení odběrových stupňů provozovatelem přepravní soustavy se uskutečňuje prostřednictvím Českého rozhlasu. Vyhlášení druhého stupně nebo havarijního odběrového stupně se uskutečňuje prostřednictvím místního rozhlasového vysílání. Vyhlášením havarijního odběrového stupně je současně oznamováno provozovateli distribučních soustav, obcím krajům a orgánům Policie České republiky a orgánům HZS ČR.

Havarijní odstavení celé soustavy se provede v regulační stanici ve vstupním objektu, stejně jako opětné otevření přívodu.

DŮLEŽITÁ SPOJENÍ

Letiště Ostrava, a.s. – technický úsek tel. 597 471 116
Ing. Milan Messerschmidt – vedoucí energetiky a životního prostředí
Tel. 597 471 257, 728 941 572

Hlášení požáru: 150, 112

Dispečer hasičské a bezpečnostní služby: 151

RWE GasNet, s.r.o., provozní oblast Nový Jičín
Štefánikova 5, Nový Jičín – zákaznická linka: 840 111 115

Telefon stálé služby pro poruchy plynáren: 1239

Lékařská první pomoc: 155

Policie České republiky – tísňové volání: 158

O.Ú. Mošnov: 556 754 030

Severomoravské vodovody a kanalizace a.s. – Nový Jičín: 840 111 125

ČEZ – elektrárny, stálá služba Valašské Meziříčí: 571 683 130

PLYNSTAV, s.r.o., Nový Jičín – tel.: 556 711 447, 556 706 181

PLYNSTAV, s.r.o. – PORUCHY i v mimopracovní době: 777 754 530, 777 833 108

HAVARIJNÍ KOMISE

Předseda

Ing. Pavel Schneider – generální ředitel Letiště Ostrava, a.s.
Tel: 597 471 117, 602 536 168

Členové

Ing. Karel Halata – vedoucí útvaru správy majetku
Tel. 597 471 116, 602 476 095

Ing. Milan Messerschmidt – vedoucí energetiky a životního prostředí
Tel. 597 471 257, 728 941 572

Havarijní komise se svolává mobilním telefonem. Informace o havárii jsou okamžitě po přijetí sděleny na Bezpečnostní dispečink, Hasičskou záchrannou službu Letiště Ostrava, a.s.

BEZPEČNOSTNÍ ZÁSADY PRO LIKVIDACI HAVÁRIE

- Ihned zhasněte všechny plameny.
- Ihned otevřete všechny dveře a okna (rychlé odvětrání zamezí dalšímu hromadění zemního plynu nebo CO v místnosti, čímž se podstatně sníží riziko výbuchu, požáru či otravy).
- Ihned uzavřete všechny uzávěry plynu, v případě potřeby i hlavní uzávěr plynu do budovy nebo trasový uzávěr plynovodu.
- Nepoužívejte otevřený oheň, nezapalujte zápalky a zapalovače, nekuřte.
- Z okolí úniku musí být odstraněny veškeré hořlavé materiály, láhve a snadno zápalné látky.
- Nevytahujte elektrické zástrčky, nemanipulujte s elektrickými spotřebiči, nevypínejte je ani nezapínejte, nepoužívejte zvonky a telefony, nepoužívejte výtahy (možnost vzniku inicializační jiskry).
- I zcela slabý zápach plynu, jehož příčina nebyla nebo nemohla být zajištěna, musí být nahlášen dodavateli plynu (pro zařízení v jeho vlastnictví) nebo oprávněné odborné firmě.
- Varujte ostatní obyvatele budovy či dotčených prostor a neprodleně je opusťte.
- Neprodleně informujte pohotovostní a poruchovou službu zajišťovanou odbornou firmou nebo plynárenskou a.s. (např. telefonem, který se nachází mimo místo úniku plynu). Pokud vystupuje zápach plynu z prostor, které nejsou přístupné, pak okamžitě uvědomte policii nebo hasiče.
- Místo úniku zpřístupněte pro pohotovostní a poruchovou službu.
- Poruchy nebo poškození plynovým zařízením sami neodstraňovat! To mohou udělat jenom odborní zaměstnanci oprávněných firem.

- Při zásahu uvnitř zamořeného prostoru musí být použita plynová ochranná maska, popřípadě kyslíkový dýchací přístroj.
- K hašení hořícího plynu se smí použít jen sněhový nebo práškový hasící přístroj.
- Zkontrolujte možnost případného úniku plynu do dutých prostor (např. kanalizace), kterými se plyn může šířit mimo místo samotného úniku.
- O každém úniku plynu musí být pořízen zápis do provozního deníku s udáním příčin úniku a se stanoveným opatřením k zamezení opakování se této závady.
- V případě havárie plynového zařízení musí být odpovědným pracovníkem provozovatele podána příslušným orgánům a sepsán zápis o havárii.

OHROŽENÍ OKOLÍ

K ohrožení okolí by mohlo dojít přerušením potrubního systému a únikem zemního plynu. v takovém případě hrozí jednak nebezpečí otravy lidí, jednak nebezpečí výbuchu s možností zranění osob a materiálních škod. Takovému nebezpečí se předchází pravidelnými kontrolami a revizemi.

PROTIPOŽÁRNÍ A ZDRAVOTNÍ ZABEZPEČENÍ

Zásadně je tato problematika řešena v rámci provozu Letiště Ostrava, a.s.. Pokyny pro případ poruchy, havárie a požáru jsou řešeny „Místním provozním řádem průmyslového plynovodu“ (<http://10.210.10.12/intranet/f.php?p%V2Vi&k=aHR0cDovL3d3dy5haXJwb3J0LW9zdHJhdmEuY3ovY3ov>). Provozní pracovníci jsou seznámeni s poskytováním první pomoci při úrazech i s postupem při vzniku požáru. Regulační stanice je vybavena lékárničkou první pomoci a hasícím přístrojem. Na letišti je stálá služba hasičská a bezpečnostní dispečink.

Rozdělovník:

1. Bezpečnostní dispečink
2. Hasičská záchranná služba

PŘÍLOHA Č. 1 – DĚLÍCÍ MÍSTO MEZI RDS A LDS

